



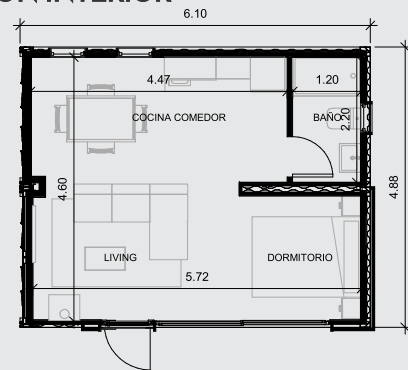
INCLUYE

- FLETE + GRUA + INSTALACION HASTA 500 km
- 2 (dos) Container Maritimo de 20 pies (alto 2,60 m)
- Aislante poliuretano proyectado (esp. 1") en techo y lana de vidrio ISOVER aluminizada (esp. 70 mm) en paredes
- Aberturas de Aluminio Negro Linea Módena con doble vidriado hermético (Termopanel DVH)
- Puerta exterior de madera Marca OBLAK
- Puertas interiores Marca OBLAK linea Tekstura blancas
- Instalación eléctrica completa
- Artefactos de Iluminación Led (interior y exterior)
- Instalación de agua fría y caliente en termofusion
- Termotanque eléctrico de 30 Lts
- Griferías FV Monocomando (cocina y baño)
- Instalacion cloacal completa con sistema AWADUCT
- Sanitarios marca ROCA Monaco o FERRUM Bari
- Pintura interior marca ALBA color Blanco
- Piso flotante en habitaciones, cocina, comedor y living
- Pisos de porcelanato en baño
- Revestimiento de porcelanato en ducha
- Revestimiento ceramico Subway en cocina
- Zocalos y molduras perimetrales
- Cieloraso de pvc blanco Marca BARBIERI
- Revestimiento paredes interior DURLOCK (esp. 12.5 mm)
- Revestimiento exterior SIDING vertical (Segun plano).
- Pintura exterior color a elección marca ALBA

▪ Amoblamiento y accesorios

- Mueble bajo mesada en melamina FAPLAC
- Mueble alacena en melamina FAPLAC
- Mesada de entablonado de Eucalipto
- Bacha de cocina de acero inoxidable
- Anafe electrico vitroceramico dos hornallas
- Heladera bajo mesada
- Mueble vanitory en melamina FAPLAC
- Bacha de baño Ceramica Blanca
- Accesorios de baño + tapa de inodoro
- Mampara de baño vidrio laminado 4+4
- Receptáculo de ducha de 120 x 70 cm

DISTRIBUCIÓN INTERIOR



OPCIONALES

Deck de Madera - 18 m2 (6m x 3m)-----	u\$s 1290	Salamandra TROMEN Austral 5000 -----	u\$s 329
Deck de PVC - 18 m2 (6m x 3m)-----	u\$s 2390	Cortinas Black Out + Sunscreen -----	(consultar)
Diferencia por Poliuretano Proyectado en Paredes ---	u\$s 490	ALARMAX28 con Modulo llamador GSM -----	u\$s 490
Diferencia por aberturas de PVC Blanco REHAU---	u\$s 1090	Radiador eléctrico marca PEISA -----	(consultar)

FORMA DE PAGO

ADELANTO del 50% + 50% en 6 cuotas mensuales
Factura A o B según corresponda